

## RECOMENDAÇÕES DE UTILIZAÇÃO

- ATENÇÃO! Este brinquedo só deve ser entregue à criança após ter sido montado por um adulto;
- Mantenha peças pequenas e saco plástico fora do alcance das crianças;
- Este brinquedo deve ter a supervisão do adulto durante o uso;
- Este brinquedo deve ser utilizado em superfície plana. Nunca use em superfícies com terra, areia, água ou pedregulhos;
- Não utilize o produto no escuro, pois a criança pode sofrer acidentes. Utilize-o somente durante o dia ou em um lugar bem iluminado;
- Nunca use perto de escadas, subidas e/ou descidas, vias públicas, perto de piscinas ou locais com água;
- Não é recomendado utilizar o produto em áreas molhadas ou sob chuva;
- A criança deve estar calçada (calçado fechado) para utilizar o produto;
- O produto foi projetado para suportar uma criança de cada vez;
- Este brinquedo deve ter a utilização restrita às crianças da idade sugerida e/ou peso máximo suportado;
- Este produto não é destinado para exploração comercial e/ou uso coletivo;
- A criança não deve estar próxima do produto durante sua montagem;
- Não permita que as crianças toquem nas rodas ou fiquem perto enquanto o produto estiver em movimento;
- Verifique periodicamente os parafusos dos mancais e abraçadeiras;
- ATENÇÃO! Este produto deve ser montado por um adulto por conter componentes de montagem que, antes de montados, apresentam perigos como bordas cortantes, pontas agudas ou partes pequenas.

## LIMPEZA

- Nunca lave o brinquedo com jato de água ou por imersão, simplesmente use um pano úmido com sabão neutro se necessário;
- Efetuar limpeza somente como recomendado, não use produtos químicos. Ex.: álcool e solventes.

## ESPECIFICAÇÕES TÉCNICAS

- Peso aproximado do produto: 9,5 kg;
- Peso máximo suportado: 25 kg.

**Este manual é parte integrante do produto e contém seu Certificado de Garantia. Guardar para eventuais consultas.**



**SAC**

SERVIÇO DE ATENDIMENTO AO CONSUMIDOR

TEL.: 0(xx)11 4674-7244

Horário de atendimento: de segunda a sexta-feira, das 08h00 às 17h00.

www.brinquedosbandeirante.com.br  
(Seção: Fale Conosco)

## GARANTIA LEGAL

Ao comprador original deste produto é conferida a garantia legal de 90 (noventa) dias prevista nos exatos termos do artigo 26 da Lei 8.078, de 11 de setembro de 1990, também conhecida como Código de Defesa do Consumidor; prazo esse que será contado a partir da data da compra exposta na Nota Fiscal de venda ao consumidor.

A garantia compreenderá a substituição do produto ou reparo de peças, à escolha da Brinquedos Bandeirante.

### I - A garantia será invalidada se:

- I.1. o produto for utilizado de maneira irregular ou inadequada às especificações técnicas e às recomendações de uso deste manual;
- I.2. o produto tiver sido objeto de: mau uso, maus tratos, descuidos, inclusive quanto ao tipo/local de uso e/ou de armazenagem;
- I.3. o produto tiver sido submetido a consertos, sem o expresso conhecimento e consentimento da Brinquedos Bandeirante;
- I.4. o produto for utilizado comercialmente ou em uso coletivo;
- I.5. o produto tiver sido adquirido de exposição e/ou mostruário, no estado.

### II - A garantia não cobre:

- II.1. peças e/ou componentes que tenham sido danificados em consequência de acidente de transporte, manuseio, amassamentos, inclusive aqueles resultantes de atos de efeitos e/ou por catástrofes da natureza;
- II.2. mau uso, golpes, choques, excesso de peso;
- II.3. os acessórios do produto, e/ou danos causados a estes;
- II.4. remoção e transporte do produto para consertos;
- II.5. atendimento domiciliar;
- II.6. montagem do produto por parte da Brinquedos Bandeirante ou de suas assistências técnicas (rede autorizada).

## OBSERVAÇÕES

- Não será considerado vício e/ou defeito de fabricação o desgaste normal de peças, alterações nos tratamentos de pintura, zincagem etc.;
- O uso deste produto deve ser restrito à faixa etária e/ou à carga máxima indicada(s);
- Este produto não foi idealizado e/ou previsto para suportar exploração comercial e/ou uso coletivo;
- A Brinquedos Bandeirante não autoriza nenhuma pessoa física, jurídica ou entidade, a assumir, por conta própria, qualquer outra responsabilidade relativa à garantia deste produto, além daquelas aqui disciplinadas;
- A Brinquedos Bandeirante não autoriza, sob nenhuma hipótese, quaisquer alterações e/ou modificações deste produto;
- A Brinquedos Bandeirante se reserva o direito de colocar no mercado produto semelhante e/ou de melhor qualidade, enfim, de alterar as características gerais, técnicas e estéticas deste produto, sem prévio aviso;
- Para assegurar sua garantia, apresente a Nota Fiscal de compra ou esta garantia com o carimbo da loja, devidamente preenchida.

PRODUTO: \_\_\_\_\_

REF.: \_\_\_\_\_

DATA DA COMPRA: \_\_\_\_\_

Nº DA NOTA FISCAL: \_\_\_\_\_

CARIMBO DA LOJA



BANDEIRANTE

Estrada do Bandeirante, 1.401

CEP: 08536-440

Ferraz de Vasconcelos

São Paulo - BRASIL

C.N.P.J. 61.068.557/0005-82

www.brinquedosbandeirante.com.br

idade  
**+24**  
meses  
sugerida

peso máximo  
**25kg**  
suportado

### ATENÇÃO:

- Não utilizar este brinquedo em locais onde tenha tráfego de veículos;
- Ler as instruções antes do uso, segui-las e mantê-las como referência;
- Utilizar sob a supervisão de um adulto.

# SMART PASSEIO & PEDAL



### As cores podem variar.

Brinquedos Bandeirante agradece a sua escolha. Ao decidir pela nossa marca, você escolheu um produto de alta qualidade, resistência e segurança. Aproveite ao máximo estes benefícios, lendo cuidadosamente as instruções. Para futuras consultas, guarde este manual, ele contém seu Certificado de Garantia.



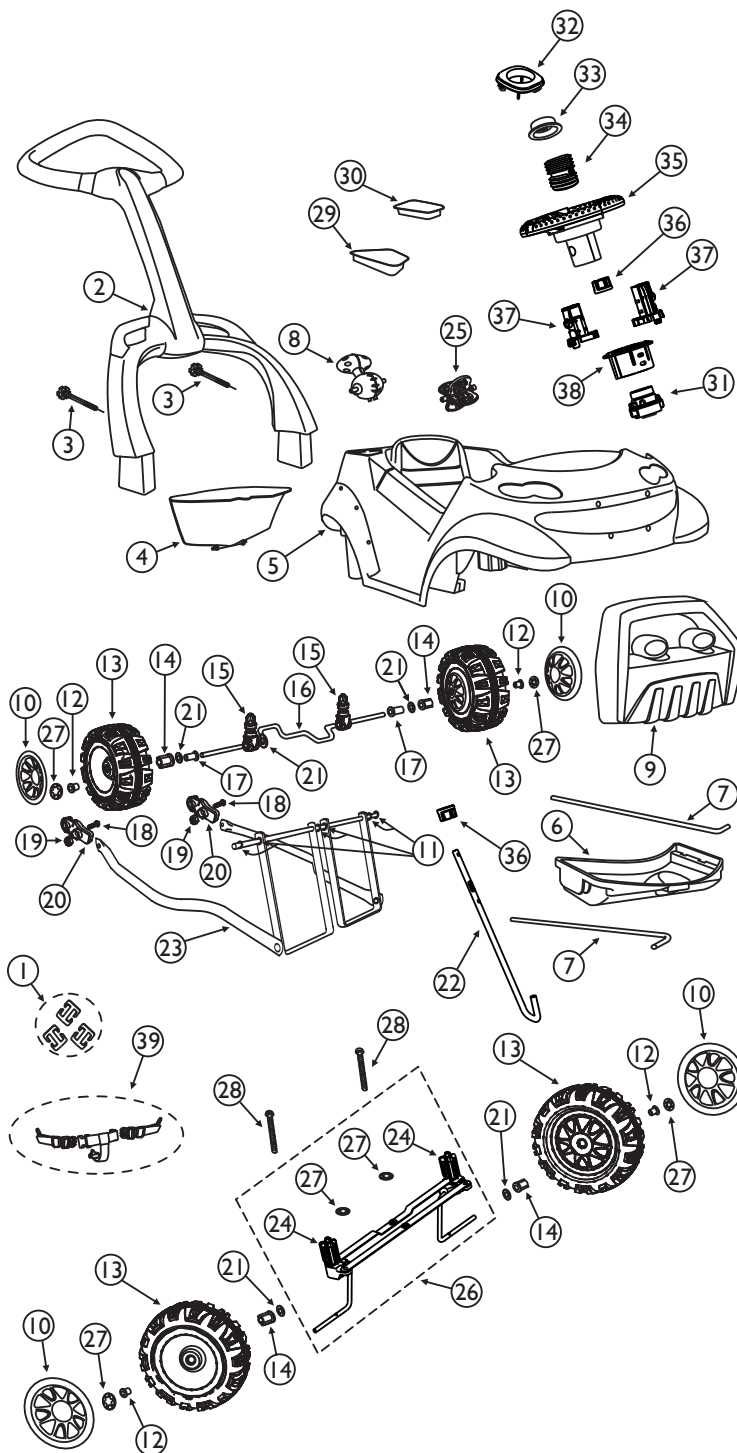
RECICLÁVEL



PRODUZIDO NO BRASIL

F.T. 58.702.029

## VISTA EXPLODIDA DO PRODUTO



## CONHECENDO O PRODUTO

- |                                  |                             |                             |
|----------------------------------|-----------------------------|-----------------------------|
| 1. Fixador do cinto de segurança | 14. Bucha motriz            | 27. Arruela de retenção     |
| 2. Haste                         | 15. Mancal traseiro         | 28. Parafuso do mancal      |
| 3. Parafuso de fixação da haste  | 16. Eixo traseiro           | 29. Tampa traseira direita  |
| 4. Tampa traseira                | 17. Bucha longa             | 30. Tampa traseira esquerda |
| 5. Corpo                         | 18. Parafuso da abraçadeira | 31. Suporte do volante      |
| 6. Assoalho                      | 19. Porca da abraçadeira    | 32. Tampa do volante        |
| 7. Eixo do assoalho              | 20. Abraçadeira             | 33. Trava da buzina         |
| 8. Alavanca rec-rec              | 21. Arruela lisa            | 34. Buzina                  |
| 9. Quebra-mato                   | 22. Varão de direção        | 35. Volante                 |
| 10. Calota                       | 23. Puxavante               | 36. Bucha de varão          |
| 11. Arruela do puxavante         | 24. Mancal dianteiro        | 37. Trava do volante        |
| 12. Bucha 3/8"                   | 25. Gira-gira               | 38. Engate                  |
| 13. Roda                         | 26. Jogo de direção         | 39. Cinto de segurança      |

## MONTANDO O PRODUTO

Leia e siga estas instruções para a montagem apropriada do produto. Antes de iniciar, escolha um local onde tenha uma superfície plana, forrada e firme.

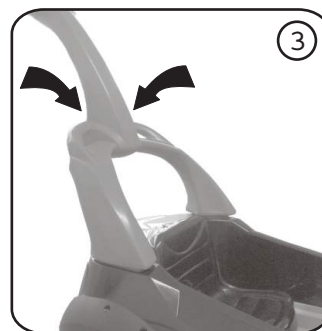


### 01 - VOLANTE

1 - Encaixe o volante na trava do volante pressionando-o até o final (o logotipo da Bandeirante ficará para baixo e a abertura maior do volante ficará para cima).

### 02 - HASTE

2 - Remova as tampas traseiras (direita e esquerda) com o auxílio de uma chave de fenda (não inclusa).



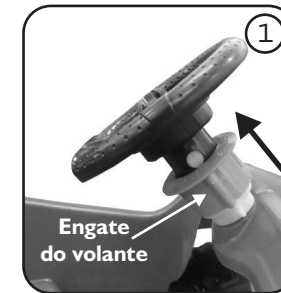
3 - Posicione a haste no alojamento de encaixe do corpo, pressionando-a contra o alojamento até o seu total encaixe.

4 - Alinhe o orifício da haste com o orifício do corpo e insira o parafuso de fixação da haste, girando-o no sentido horário até a sua total fixação. Repita o procedimento no outro lado da haste.

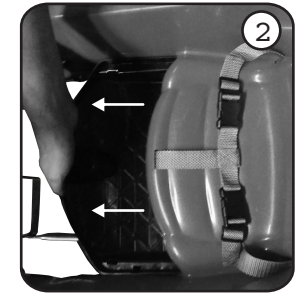


## FUNCIONAMENTO DO PRODUTO

### 01 - Para utilizar na função PASSEIO:

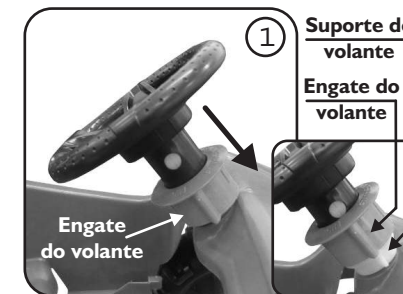


1 - Posicione o engate para cima para destravar o volante. Neste caso, a criança deixa de ter o controle da direção pelo volante e o adulto conduz o SMART empurrando-o pela haste (como um carro de passeio).

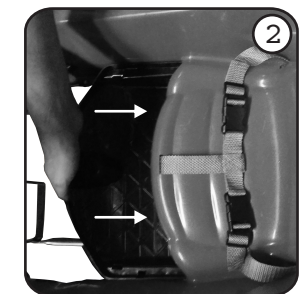


2 - O assoalho deve ser posicionado para frente sempre que o produto for conduzido pela haste para evitar qualquer acidente e para a criança descansar os pés durante o passeio.

### 02 - Para utilizar na função PEDAL:



1 - Posicione o engate para baixo para travar o volante. (Observe que o engate do volante deve ser alinhado ao suporte do volante para que ambos possam ser encaixados.) Neste caso, a direção será controlada pela criança movimentando o volante (como um carro a pedal).



2 - O assoalho deve ser posicionado para trás para que a criança possa conduzir o produto na função pedal.

**OBS:** Quando o SMART for utilizado na função pedal, remova a haste e encaixe novamente as tampas traseiras (direita e esquerda) no corpo do produto.